

L'ECOPRODUCTION À TOULOUSE, C'EST POSSIBLE !

La prime RSE+ facilitée par un territoire engagé



Rédigé par

Association Les Toiles Vertes
Toulouse Métropole
Bureau des Tournages Toulouse Team

Mis à jour en janvier 2026

toulouse
métropole

Toulouse
Team
Bureau
des tournages

LES TOILES VERTES
COLLECTIF

Sommaire

Introduction

Des aides incitatives	3
La coopération de trois institutions	4
Un guide pensé pour vous	5

Limitez les impressions de
ce document et privilégiez
le recto verso !

Guide

Gouvernance RSE : élaborer sa stratégie	6
Mobilité : se déplacer à Toulouse	7
Energie : approvisionner son tournage en électricité	8
Achats responsables et déchets : consommer mieux, gaspiller moins	9
Sobriété numérique : revenir à l'essentiel	10
Biodiversité et bien être animal : prendre soin de notre territoire	11
Inclusion, parité et qualité de vie au travail : prendre soin de tous·tes	12
Formation et sensibilisation : pour une montée en compétences	13

Conclusion

Toulouse, un territoire engagé	14
Remerciements	15
Annexes	16



Des aides incitatives

Contexte

Le secteur audiovisuel est aujourd'hui pleinement concerné par les **enjeux environnementaux, sociaux et sociétaux**. Face à cette réalité, les **pratiques de production évoluent**, portées par une volonté commune de concilier création, responsabilité et efficacité opérationnelle.

Prime RSE+ du CNC

Depuis septembre 2025, le **CNC** a mis en place la prime RSE+, un dispositif inédit pour trois ans, destiné à encourager les productions de fiction (longs-métrages, unitaires et séries) à s'engager concrètement dans une **démarche de production responsable**, en s'appuyant sur le référentiel AFNOR Spec 2308.

Fonds de soutien

Fonds de Soutien à la production cinématographique et audiovisuelle de Toulouse Métropole demande désormais l'écriture d'une **note d'intention RSE** pour toute demande de financement.



La coopération de trois institutions

Ce guide est né d'une **coopération** entre l'association Les Toiles Vertes, Toulouse Métropole et le Bureau des Tournages Toulouse Team, avec une ambition claire : **faciliter l'accès à la prime RSE+** en s'appuyant sur les **ressources**, les **compétences** et les **services** existants sur le **territoire toulousain**.



Les Toiles Vertes

L'association Les Toiles Vertes s'est donné pour mission de **fédérer** les **professionnel.le.s** de l'audiovisuel et du cinéma autour de **l'écologie**.

Elle souhaite **donner la parole** aux technicien.ne.s de **terrain** concernant les **pratiques éco-responsables des tournages**, de la préparation à la post-production. Cette association travaille en **collaboration** avec **Ecoprod** et est également soutenu par d'autres institutions comme la **CST**.



Bureau des Tournages Toulouse Team

Le Bureau des Tournages Toulouse Team accompagne les producteur·ices et équipes de tournage afin de **faciliter** la réalisation de **leurs projets** et de maximiser les retombées économiques et médiatiques sur le territoire.

Il propose un **accompagnement personnalisé** dès les phases de repérage et la **promotion de la Métropole de Toulouse** comme terre d'accueil de tournages, notamment à travers une présence active sur les principaux événements professionnels nationaux.



Toulouse Métropole

Toulouse Métropole soutient l'écosystème des **Industries créatives et culturelles** sur son territoire et confirme son **engagement** à la structuration de la filière cinéma et de l'audiovisuel en pérennisant le **fonds de soutien** métropolitain de la production artistique pour favoriser l'accueil des tournages, le **développement de structures** de production ainsi que la **mobilisation des compétences** existantes locales.

Un guide pensé pour vous

Pensé comme un **outil pratique**, il propose un accompagnement étape par étape à travers les **différents axes du référentiel** (gouvernance, mobilité, énergie, achats responsables, biodiversité, inclusion, formation), en mettant en lumière des **solutions locales**, des contacts utiles et des dispositifs déjà opérationnels à Toulouse et dans sa métropole.

Au-delà de l'obtention d'une aide financière, ce guide vise à **encourager des pratiques** de tournage **plus durables**, adaptées aux réalités des productions, tout en **valorisant un écosystème local engagé et structuré**.

Ce guide a vocation à être **régulièrement mis à jour** en fonction des **dernières avancées**, mais ne se veut **pas exhaustif**. Si vous avez des **suggestions** de prestataires ou éléments à rajouter, contactez-nous par mail :

✉ tournages@toulouse-team.com

Choisir **Toulouse comme territoire de tournage**, c'est ainsi faire le choix d'un **partenaire attentif, mobilisé et facilitateur** pour des projets audiovisuels responsables, aujourd'hui comme demain.



Gouvernance RSE : élaborer sa stratégie

Coordonner sa stratégie d'éco-production de projet

Vous ne savez pas par quoi commencer ou n'avez pas le temps de vous en occuper ? Faites appel à **un·e coordinateur·ice d'écoproduction** qui pourra vous guider dans cette démarche. Notre [base de données](#) regorge de technicien·nes formés et ayant une excellente connaissance du territoire.

Sinon, **contactez** par mail l'**association "ACCEPTE"** qui représente les professionnels de ce métier.

✉ asso.accepte@proton.me

Mettre en place une stratégie RSE dans son entreprise

[Adhérer à Ecoprod](#) vous permet d'accéder à l'[Indice RSE](#), un outil simple pour suivre et mesurer votre **engagement RSE**.

Faites-vous accompagner par Yannis Tocu, chargé de mission à la [CCI](#) qui propose régulièrement des formations gratuites.

✉ y.tocu@toulouse.cci.fr



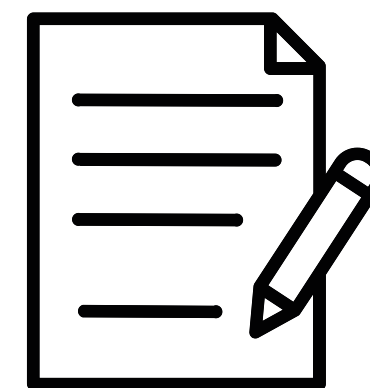
Faire un bilan carbone

Pour faire le **bilan carbone de votre oeuvre**, optez pour un logiciel agréé. En France, deux options s'offrent à vous :

- [Carbon'Clap](#) d'Ecoprod (gratuit)
- [Seco2](#) de Secoya (payant)

Si vous utilisez le Carbon'Clap, n'oubliez pas d'indiquer le **Bureau des Tournages Toulouse Team** dans votre **bilan carbone** dans la section «**Tags structures partenaires**». Cela nous aidera à avoir une meilleure visibilité sur les projets de nos territoires. Pas d'inquiétude, **aucune information financière ne sera partagée**, cela nous permettra simplement d'obtenir votre bilan carbone définitif.

Note d'intention RSE

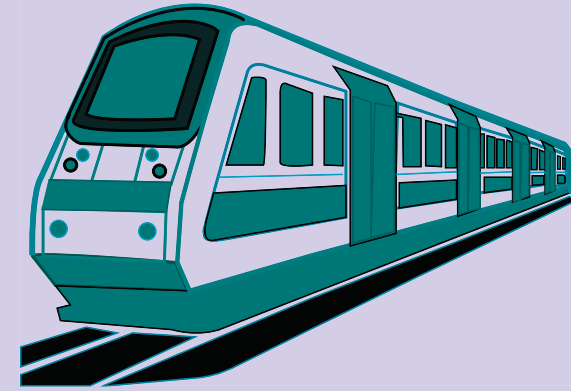


La **note d'intention RSE** requise pour la prime RSE+ est également **nécessaire pour vos candidatures** au [fonds de soutien à la production de Toulouse Métropole](#).

Mobilité : se déplacer à Toulouse

Venir à Toulouse en train

- 2h de Bordeaux
- 2h15 de Montpellier
- 4h de Lyon
- 4h20 de Paris.



Se déplacer en transports en commun



Toulouse Métropole dispose d'une infrastructure de transport bien organisée composée de :

- 2 lignes de **métro**
- 2 lignes de **tramway**
- 148 lignes de **bus**
- Le **téléphérique** urbain le plus long de France

Plus d'informations sur le site de [Tisseo](https://www.tisséo.fr). Vous trouverez une carte des principaux axes de transports en annexe.

Se déplacer à vélo

- 820km d'**aménagements cyclables**
- 225km de **réseau vert** (itinéraires cyclables sécurisés)
- **445 stations de VélÔToulouse**, un système de vélos mécaniques et électriques en **libre-service** ouvert 24h/ 24.

Rapprochez-vous de nos loueurs de vélo. Retrouvez une liste non exhaustive [ici](#).



Se déplacer en voiture électrique

Besoin de louer des **véhicules électriques** ou à **carburant alternatif** ? Contactez les loueurs présents sur le territoire.

Pour faciliter cela, Toulouse Métropole dispose de nombreux opérateurs de **bornes de recharges électriques**.

De plus, les véhicules électriques peuvent bénéficier du **stationnement gratuit dans la ville**.

Pour en savoir plus, cliquez [ici](#).

Energie : approvisionner son tournage en électricité

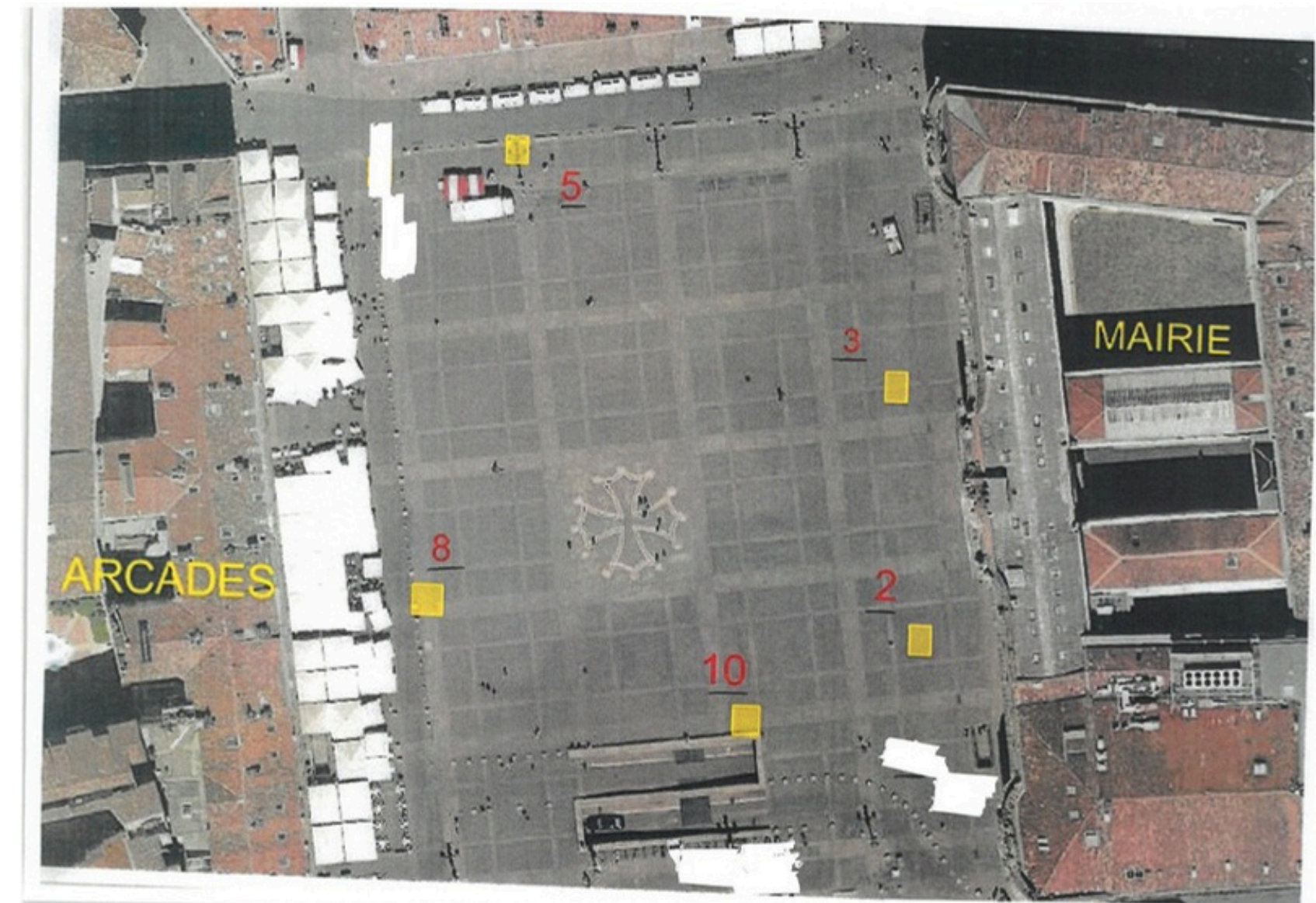
Utiliser des branchements forains

Pour vos tournages en extérieur vous pouvez **limiter l'utilisation de groupe électrogènes** en faisant une demande de **branchement forain**, la procédure est assez rapide. Pensez à nous contacter au moins 3 semaines avant le tournage en question.

Dans la ville, il existe 170 armoires et bornes électriques où le branchement est possible.

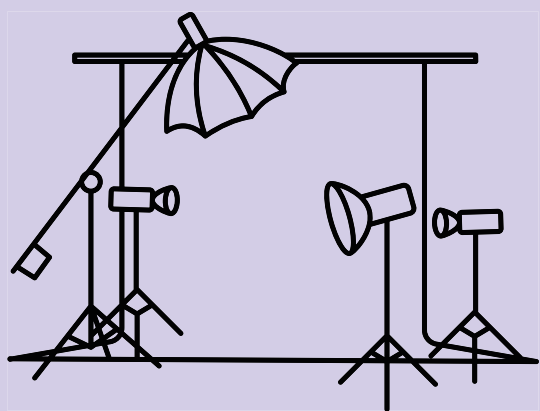
Pour en savoir plus, **contactez** le bureau des tournages de Toulouse :

✉ tournages@toulouse-team.com



EXEMPLE PLAN ARMOIRES ELECTRIQUES (CARRÉS JAUNES)
PLACE DU CAPITOLE

Tourner en studio



Une autre option pour éviter l'utilisation de groupes électrogènes lors de vos tournages est de réaliser vos **scènes en studio**. Bonne nouvelle, nous avons de nombreux studios disponibles ! Découvrez-les [ici](#).

Utiliser du matériel économe en énergie

Lors du choix de votre **matériel technique** de lumière et de prise de vues, favorisez du matériel **peu énergivore** et facilement **réparable**.

Pour vous guider dans cette démarche, consultez nos loueurs locaux en cliquant [ici](#).

Achats responsables et déchets : consommer mieux, gaspiller moins

Trier ses déchets

Pour rappel, **toute entreprise** a l'[obligation légale](#) de **trier ses déchets** en 6 flux.



Que ce soit pour vos **bureaux de production** à l'année ou pour vos **tournages**, vous pouvez solliciter les **entreprises de tri de déchets** de notre territoire.

Pour les retrouver, consultez l'[annuaire d'Ecoprod](#) en renseignant "**Occitanie**" dans la zone privilégiée d'intervention et en mettant un filtre "**déchets**".

De plus, nous pouvons mettre à votre **disposition** des **poubelles de tri** pour vos tournages. Contactez-nous !

✉ tournages@toulouse-team.com

Avoir une cantine et une table régie éco-responsable

Pour **réduire vos déchets**, pensez à faire appel à des entreprises qui travaillent avec un **système de consigne** ([Le Fourgon](#), [le Drive tout Nu](#), [Bocalenver](#), [Bocalenboucle](#)...). [Elémen'terre](#) fait de la location de vaisselle.

Lors du choix de nos traiteurs et cantines, demandez une **option végétarienne** et vérifiez leurs solutions pour **réduire les déchets**, notamment les emballages individuels. Leurs coordonnées sont disponibles [ici](#).

Pour les surplus alimentaires, contactez notre **service des Solidarités et de la Santé** afin d'identifier les associations susceptibles de les récupérer.

✉ audrey.hernandez@mairie-toulouse.fr

Faire appel à des ressourceries

La décoration est une **importante source de déchets** ([plus d'informations ici](#)) sur les tournages. Pour y remédier, envisagez d'utiliser des **ressourceries**, **friperies** ou **brocantes** comme [2ème Clap](#), [Recyclobat](#) ou [Hyperpop](#) ! Que ce soit pour **louer** ou **donner**, chaque geste compte.

Trouver des prestataires

Vous trouverez des prestataires éco-responsables, dans l'[annuaire d'Ecoprod](#) en filtrant "**Occitanie**", dans le [réseau d'Elémen'terre](#) ou dans la carte du [collectif Chemin Faisant](#) qui se trouve en annexe.

Sobriété numérique : revenir à l'essentiel

Limitier les impacts de mes équipements

Que ce soit pour un ordinateur ou une caméra, commencez par les acheter **reconditionnés** ou les **louer**.

Ensuite, faites les **durer** le plus longtemps possible.

Enfin, si votre appareil tombe en panne, vous pouvez faire appel à l'entreprise de l'Economie Sociale et Solidaire [Envoi](#) située à Colomiers ou retrouvez la carte des acteurs de l'économie circulaire [ici](#).

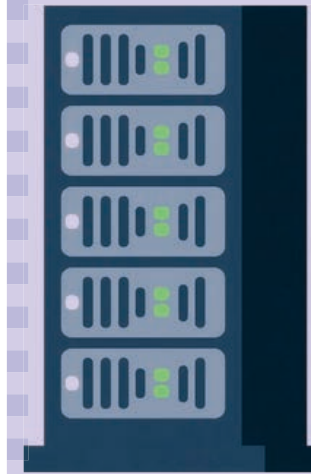
Tout savoir sur la sobriété numérique

Pour aller plus loin, la **CPIE** à créé le livre ["Bienvenue à Digitalis"](#), un "escape book" pour **sensibiliser** à la sobriété numérique de manière **ludique**. Pour retrouver les ressources du livre, [c'est ici](#).

Retrouvez aussi le **guide** de l'ADEME ["Comment adopter la sobriété numérique"](#). Enfin, [voici](#) la **boîte à outils** du numérique responsable.



Limitier le stockage des données



Pensez à **adapter** vos **formats** de prise de vues à celui de la diffusion ! Tournez en 8K pour une diffusion web, n'est sans doute pas nécessaire.

Vous pouvez aussi **supprimer** les versions de travail **intermédiaires**.

Pour les sauvegardes, privilégiez les recommandations de la CST, le [CSR-RT-030](#). La règle simple "3,2,1" : **3 copies, 2 supports différents, 1 copie hors du site**.

Limitier les impacts de l'IA et de la post-production

En cas de besoin d'**utilisation de l'IA**, il est conseillé de privilégier [Mistral](#) qui fonctionne sur des **centres de données français** et affiche une **transparence** sur ses **sources** et ses **impacts** ([source](#)). Retrouvez [ici](#) d'autres préconisations de l'ADEME. Pour aller plus loin : [référentiel de l'AFNOR pour l'IA frugale](#).

Pour vous aider à avoir une post-production et des VXF plus éco-responsables, rendez-vous sur [ce guide](#).

Biodiversité et bien être animal : prendre soin de notre territoire

Tourner dans les espaces naturels

Le [guide des tournages en milieux naturels](#) d'Ecoprod dresse une liste de recommandations pour vos projets afin de limiter les impacts que peut générer la production audiovisuelle sur les espaces naturels et les espèces.



Pour des recommandations plus spécifiques à notre territoire, contactez la [CPIE terres toulousaines](#).

✉ contact@cpieterrestoulousaines.org

Tourner dans les espaces verts de la ville



Pour vos tournages dans les parcs et les espaces verts de la ville, vous trouverez [ici](#) la liste des préconisations.

Tourner avec les animaux



Pour les tournages avec les animaux, retrouvez [ici](#) l'annuaire des dresseurs présents sur le territoire.

La [CAPA](#) a rédigé une charte pour aider les productions et équipes à organiser un tournage avec les animaux. Retrouvez la [ici](#).

Apprendre à allier tournage et biodiversité

L'association les [Toiles Vertes](#) propose des **ateliers** sur les **tournages** et la **biodiversité**.



[Cet atelier](#) encadré par un **expert en biodiversité** offre une **expérience immersive** sur le terrain. Le contenu pédagogique s'appuie sur le guide pratique Ecoprod en **intelligence collective** avec le **partage de bonnes pratiques** concrètes.

Inclusion, parité et qualité de vie au travail : prendre soin de tous·tes

Recrutement inclusif



Sollicitez nos [professionnels du casting](#) sur Toulouse qui ont une connaissance détaillée des **spécificités** de chaque comédien et artiste présent sur notre territoire.

Besoin de compléter ? Contactez des **agences spécialisées**, comme [Singularist](#), [Agence artistique Cristal](#) ou [Arts d'Eko](#).

Si vous voulez **valoriser** des **personnes éloignées de l'emploi**, la Direction des Solidarités et de la Santé de Toulouse Métropole se tient à votre disposition pour des besoins de figuration ou de silhouettes :

✉ fabienne.lopez@mairie-toulouse.fr

Fonds d'aides à la production Toulouse Métropole

Si vous sollicitez le [fonds de soutien à la production de Toulouse Métropole](#), la **parité** fait partie des critères recommandés.

Parité de l'équipe technique

Pour vos tournages, référez-vous à la [Bible carnet d'adresse diversité](#) du collectif 50/50.

Les [femmes à la caméra](#) ont les coordonnées de techniciennes locales.

Pour compléter votre équipe féminine : contactez-nous ou allez sur l'annuaire d'[Occitanie Films](#).



Le Collectif 50/50

Ecoles de cinéma

Besoin de stagiaires ? Faites appel aux [écoles de cinéma](#) présentes sur le territoire, comme [l'ENSAV](#), le [lycée des Arènes](#) et [Défi Production](#).

Formation et sensibilisation : pour une montée en compétence

Formations Ecoprod

Nous organisons régulièrement des **formations** sur le territoire à destination des productions et des technicien·nes. Le but, apprendre à mettre en place une **stratégie RSE** sur les projets et à utiliser le **carbon'clap** servant à calculer l'empreinte carbone. Pour en savoir plus sur ces formations consultez le site [d'Ecoprod](#).

ecoprod



Formations VHSS

Pour les **formations** autour des **Violences et Harcèlement Sexistes et Sexuels**, contactez l'association [La Petite](#) pour l'animation de formations sur le territoire.

N'oubliez pas que depuis **2025**, les **aides du CNC** sont **conditionnées** au suivi de cette **formation** par toute votre équipe. Pour [en savoir plus](#).

LA PETITE

Toulouse, un territoire engagé

Vous n'êtes **pas éligible** à la prime RSE+ ou vous souhaitez **aller plus loin** dans la valorisation de vos pratiques ? Le [label Ecoprod](#) est fait pour vous ! Ce dernier permet de **certifier** qu'une **production** a été tournée de manière **éco-responsable**, peu importe le format (long-métrage, court-métrage, série, publicité etc...) ! En **2025**, Toulouse a accueilli la **première publicité** de la région [labellisée Ecoprod](#). Au 1er février 2026, **aucun long ou court métrage** tourné en Occitanie n'a encore été labellisé. Serez-vous le premier ?

Découvrez les **coulisses** du tournage et **lancez-vous** !



Remerciements

Nous **remercions** chaleureusement celles et ceux qui ont contribué de près ou de loin à **l'élaboration** de ce **guide**.

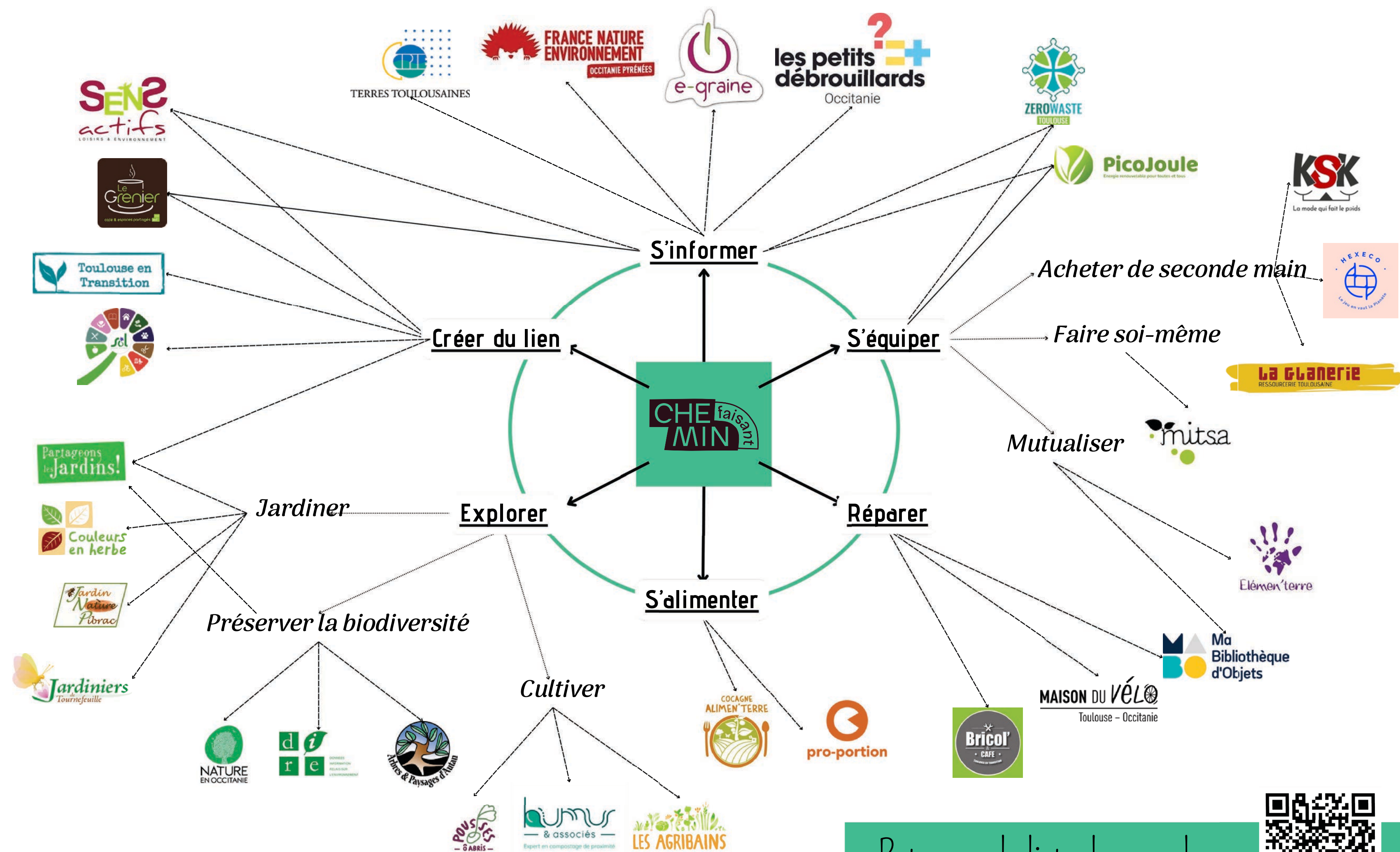
Nous espérons qu'il vous sera utile lors de vos **prochaines productions** et qu'il vous aidera à aller plus loin dans vos pratiques RSE.

Nous rappelons que ce guide a vocation à être régulièrement **mis à jour** en fonction des dernières avancées, mais ne se veut **pas exhaustif**. Si vous avez des **suggestions** de prestataires ou éléments à rajouter, contactez-nous par mail :

✉ tournages@toulouse-team.com



Cartographie du collectif Chemin Faisant : découvrez l'écologie avec vos associations toulousaines !



Chaque association sensibilise à une thématique précise. Explorez-les !

Retrouvez la liste des membres :
collectif-chemin-faisant.org/membres

